

الأستاذة : اباهم ميلودة
السنة الدراسية :
النقطة :

فرض كتابي رقم 2 في العلوم الفيزيائية
الأسدس الثاني

الاسم :
الرقم الترتيبي :
المستوى : الأولى إعدادي

20

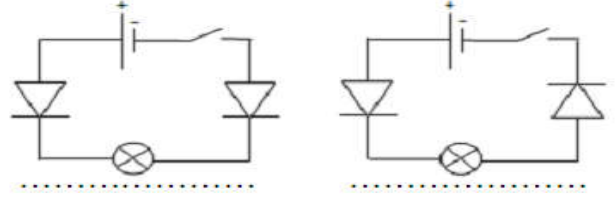
التمرين الأول : (8نقط)

6*0.5

1) املأ الفراغات بالكلمات والحروف و الرموز المناسبة :
الموصل الأومي مركبة إلكترونية عبارة عن ثنائي قطب مربطاه متمثلان ، يتميز بمقدار يسمى التي نرمز لها بالحرف ب، وحدتها في النظام العالمي رمزها
لقياس التوتر الكهربائي نستعمل جهاز الذي يركب على

4*0.5

2) أجب بصحيح أو خطأ:
✓ الوحدة العالمية لقياس شدة التيار الكهربائي هي الأمبير:
✓ منحى التيار الكهربائي المستمر هو من القطب الموجب نحو القطب السالب للمولد
✓ الأميتر جهاز يقيس التوتر الكهربائي
✓ نرمز للتيار الكهربائي المستمر بالرمز AC
بين في كل حالة هل سيضيء المصباح بعد غلق الدارة:



2

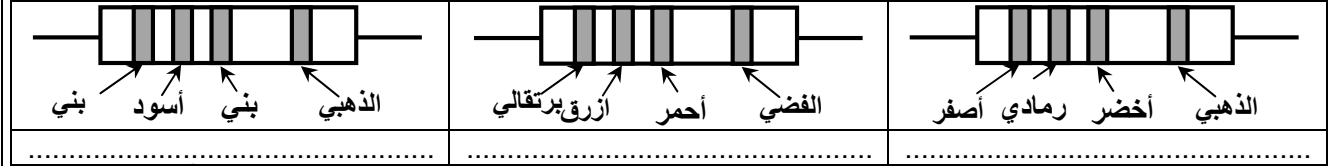
1

3) ما هو دور الموصل الأومي في الدارة الكهربائية

التمرين الثاني : (8نقط)

1) حدد باعتمادك على الترميم العالمي قيمة المقاومة لكل من الموصلات الأومية التالية :

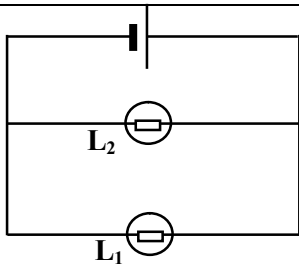
3



1

1

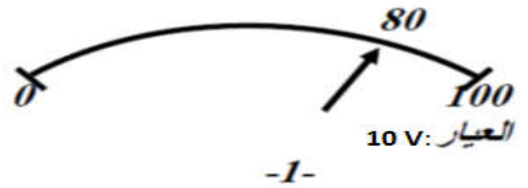
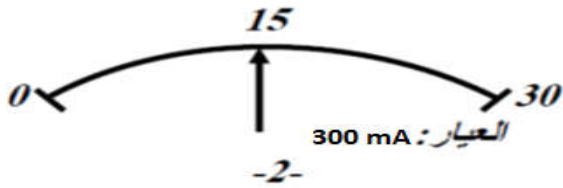
1



نعتبر الدارة المبينة جانبه.

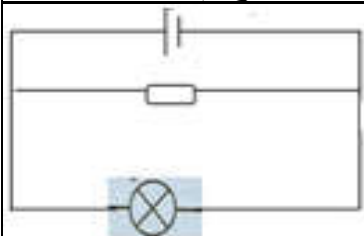
- 1) مثل على الدارة قطبي العمود و منحى التيار الكهربائي.
- 2) مثل على الدارة الأجهزة اللازمة لقياس كل من :
- شدة التيار في كل من المصباح L_1 و المصباح L_2 .
- 3) - قيمة التوتر بين مرتبتي كل من المصباح L_1 و المصباح L_2 .
- 4) احسب شدة التيار I المار في الأميتر أسفله بـ A و mA .
- 5) احسب التوتر U الذي يشير إليه الفولطمتر أسفله بـ V و mV .

2



التمرين الثالث : (4نقط)

أراد منير أن تكون إضاءة المصباح أقل فأنجز الدارة التالية الممثلة جانبه لكن إضاءة المصباح لم تتغير.



أ - ساعد منير على خفض إضاءة المصباح. باقتراح تبيانة الدارة الصحيحة. $R=40 \Omega$

ب- حدد الألوان المسجلة على المقاومة، نعطي جدول الألوان
أسود بني أحمر برتقالي أصفر أخضر أزرق بنفسجي رمادي أبيض
 $R=40 \Omega$